

BUENOS AIRES
MAYO 24-27
—
arteba

—
2017
ZURICH
SOLO SHOW
—

Z
ZURICH[®]

NOMÍNIMO



↑
Oscar Santillán
Solaris, 2016-2017
Lente fotográfico hecho al transformar la arena del desierto de Atacama en vidrio. Lentes, fotografías inkjet, y vídeo.

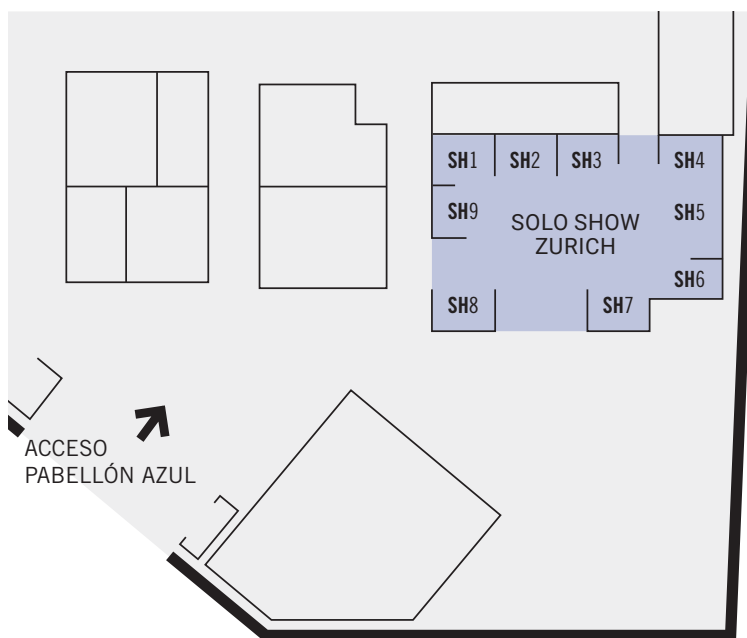
SH6 nominimo.info@gmail.com
www.no-minimo.com
GUAYAQUIL

NUBE GALLERY



←
Andrés Pereira Paz
Blue eyes after the Inca experience, 2016
Bordado sobre textil de Tarabuco y bastones de trekking
Medidas variables

SH7 info@nubegallery.com
www.nubegallery.com
SANTA CRUZ DE LA SIERRA



SH1 › CARMEN ARAUJO ARTE / DULCE GÓMEZ
SH2 › GALERÍA MACHETE / HULDA GUZMÁN
SH3 › INSTITUTO DE VISIÓN / ANA MARÍA MILLÁN
SH4 › REVOLVER / PHILIPPE GRUENBERG
SH5 › JOSÉ GARCÍA, MX / MARIO GARCÍA TORRES
SH6 › NOMÍNIMO / OSCAR SANTILLÁN
SH7 › NUBE GALLERY / ANDRÉS PEREIRA PAZ
SH8 › GALERÍA AGUSTINA FERREYRA + MITE / ADRIANA MINOLITI
SH9 › GALERÍA LEME / CHRISTIAN VINCK

SOLO SHOW ZURICH

Un curador invita a nueve artistas y a sus galerías representantes a participar con exhibiciones individuales.

CURADORA 2017:
Sofía Hernández Chong Cuy (curadora de arte contemporáneo para la Colección Patricia Phelps de Cisneros, Nueva York y Caracas)

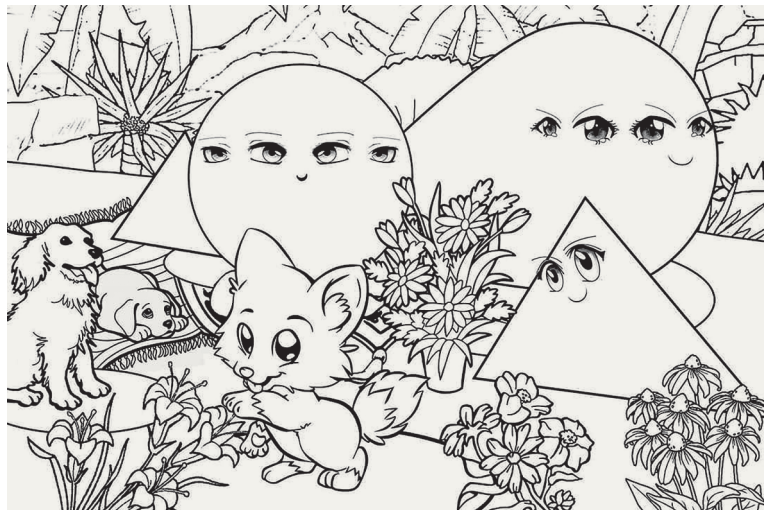
REVOLVER



←
Philippe Gruenberg
Sin título (Geografía de la diferencia), 2015
Fotografía analógica copia InkJet
45 x 35 cm

SH4 contacto@revolvergaleria.com
www.revolvergaleria.com
LIMA / BUENOS AIRES

GALERÍA AGUSTINA FERREYRA + MITE



↑
Adriana Minoliti
Play-C, 2016
Impresión digital sobre lienzo
100 x 150 cm

SH8 info@agustinaferreyra.com / info@mit Galeria.com.ar
www.agustinaferreyra.com / www.mit Galeria.com.ar
SAN JUAN DE PUERTO RICO / BUENOS AIRES

CARMEN ARAUJO ARTE



↑
Dulce Gómez
Sin título, 2017
Acrílico y gesso sobre tela
89 x 68 cm

SH1 info@carmenaraujoarte.com
www.carmenaraujoarte.com
CARACAS

GALERÍA LEME



↑
Christian Vinck
Escapada al Sur (Valpo, Quillota) VI, 2015
Óleo sobre lienzo
27 x 34 cm

SH9 info@galerialeme.com
www.galerialeme.com
SAN PABLO

GALERÍA MACHETE



↑
Hulda Guzmán
Sympathetic shapes, 2017
Acrílico sobre plywood de 3/8
78,5 x 58,5 cm

SH2 machete@macheteart.com
www.macheteart.com
CIUDAD DE MÉXICO

INSTITUTO DE VISIÓN



↑
Ana María Millán
Marcha, 2016
Cerámicas, mesa y pasto artificial
Medidas variables

SH3 info@institutodevision.com
www.institutodevision.com
BOGOTÁ

JOSÉ GARCÍA, MX



↑
Mario García Torres
N.D., n.d.
Grafito sobre plastilina sobre lienzo
25 x 20 x 4 cm

SH5 l@josegarcia.mx
www.josegarcia.mx
CIUDAD DE MÉXICO